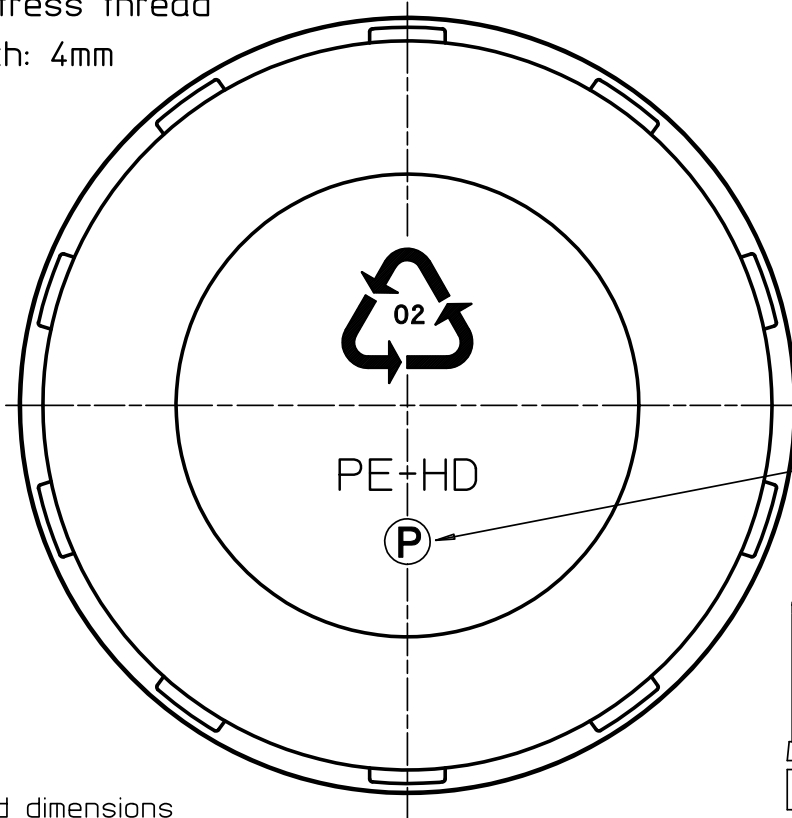
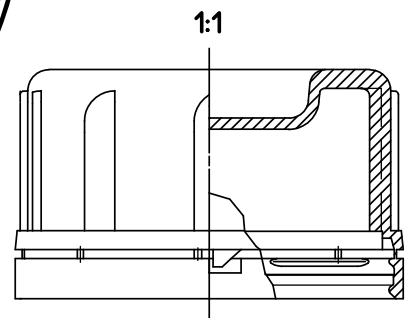


buttress thread
pitch: 4mm



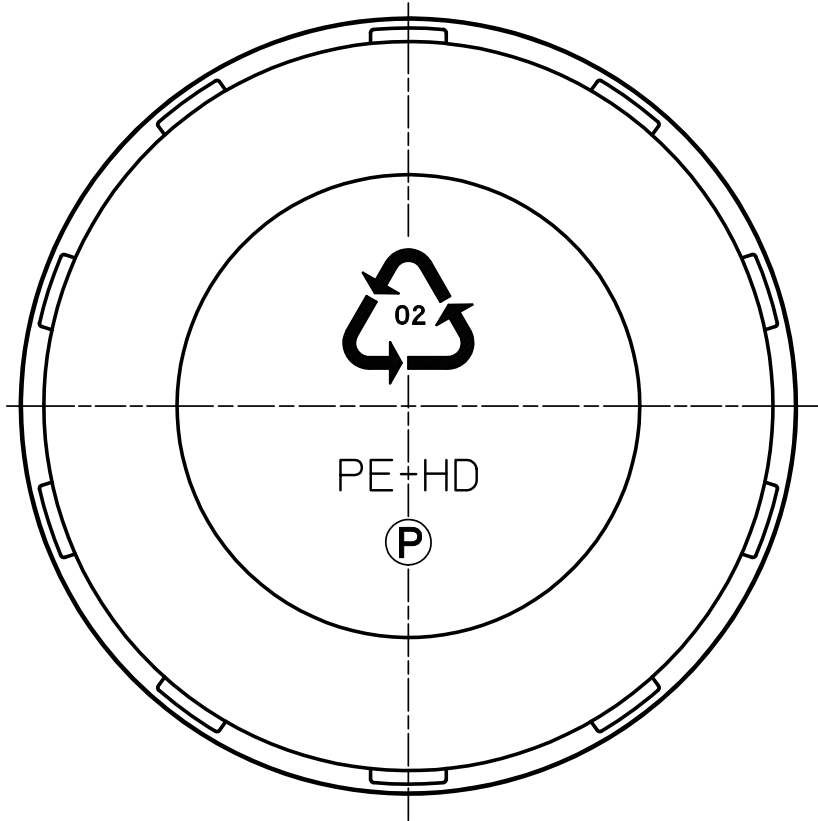
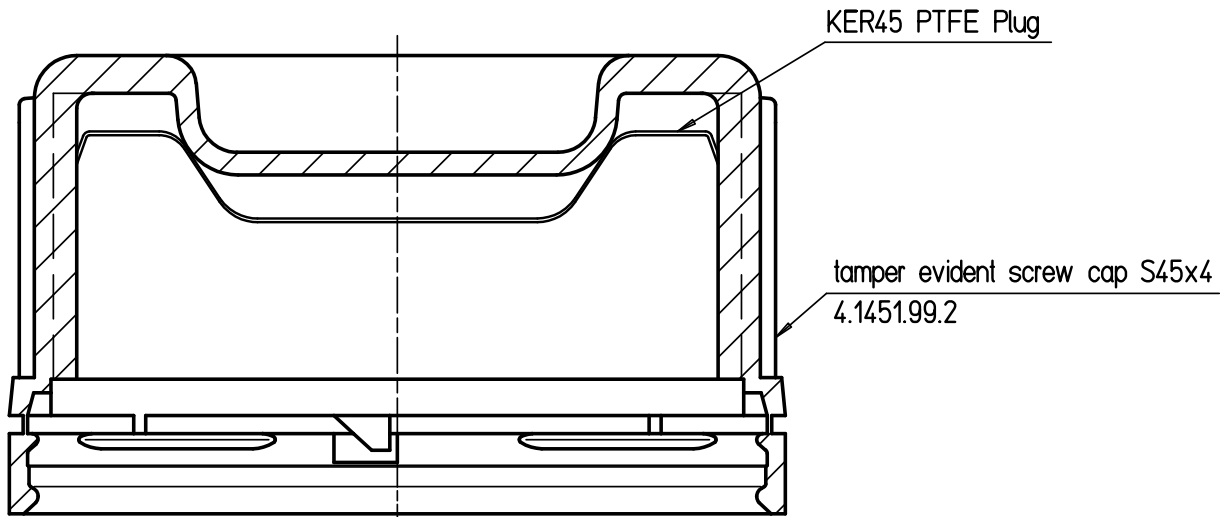
engraving "P"



=tested dimensions

This information is valid for 6 month from date of this dispatch, new information available on request.

			Datum: date	10.03.2010	Freimasstoleranzen: general tolerances	DIN 16901-150	Material: material	HDPE
			Gezeichnet: drawn by	Mertens	Massstab: scale	2:1 / 5:1	Gewicht: weight	-
			Geprueft: checked		Bezeichnung: description	tamper evident screw cap S 45x4		
			 GEORG MENSCHEN GmbH + CO.KG. Kunststoffverarbeitung 57413 Finnenrop Tel: +49 (0)2721-518-0 Fax: +49 (0)2721-518-198 Web: http://www.menschen.com			Artikel-Nr.:	4.1451.99.2	Blatt:
						Entwicklung Nr.:		von:
			This drawing may not be copied partially or complete nor handed out to third persons or competitors for use or copying without our approval ©			Datei: file	u:\me10\az\1451	
Index	Aenderung modification	Datum date	Name name	Ersatz fuer: supersedes	1451_1 (neu) vom 20.07.1994	Ersetzt durch: superseded by	-	



This information is valid for 6 month from date of this dispatch, new information available on request.

			Datum: date	10.03.2010	Freimasstoleranzen: general tolerances	DIN 16901-150	Material: material	HDPE / PTFE
			Gezeichnet: drawn by	Mertens	Massstab: scale	2:1	Gewicht: weight	-
			Geprueft: checked		Bezeichnung: description			
			 GEORG MENSHEN GmbH + CO.KG. Kunststoffverarbeitung 57413 Finnenrop Tel: +49 (0)2721-518-0 Fax: +49 (0)2721-518-198 Web: http://www.menshen.com		assembly tamper evident screw cap S45x4 with KER45 PTFE Plug			
					Artikel-Nr.:	2.1451.99.2	Blatt:	sheet
			Entwicklung Nr.:		von:	of		
			Datei: file		u:\me10\az\1451			
Index	Aenderung modification	Datum date	Name name	This drawing may not be copied partially or complete nor handed out to third persons or competitors for use or copying without our approval ©		Ersatz fuer: supersedes	Ersetzt durch: superseded by	

D

D

C

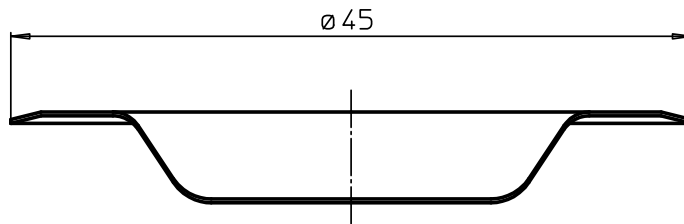
C

B

B

A

A



This information is valid for 6 month from date of this dispatch, new information available on request.

			Datum: date	10.03.2010	Freimasstoleranzen: general tolerances	DIN 16901-150	Material: material	-		
			Gezeichnet: drawn by	Mertens	Massstab: scale	2:1 / 1:1	Gewicht: weight	-		
			Geprueft: checked		Bezeichnung: description					
			 GEORG MENSHEN GmbH + CO.KG. Kunststoffverarbeitung 57413 Finnenrop Tel: +49 (0)2721-518-0 Fax: +49 (0)2721-518-198 Web: http://www.menshen.com			PTFE - plug				
						Artikel-Nr.:	KER 45	Blatt:	sheet	.
						Entwicklung Nr.:	development no.	von:	of	.
			This drawing may not be copied partially or complete nor handed out to third persons or competitors for use or copying without our approval ©			Datei: file				
Index	Aenderung modification	Datum date	Name name	Ersatz fuer: supersedes			Ersetzt durch: superseded by			